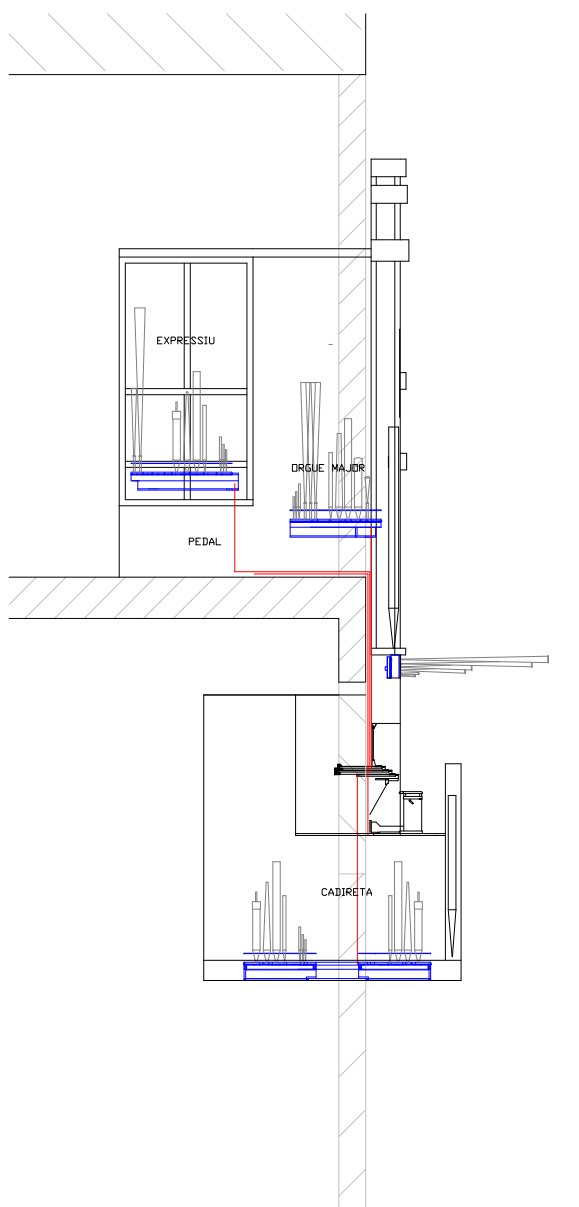


## EL PROJECTE

- Orgue de 63 registres amb 4.242 tubs
- 4 teclats manuals de 58 notes C-a<sup>'''</sup> (Cadireta, Orgue major, Expressiu, Batalla)
- 1 teclat de pedal de 32 notes C-g'
- Transmissió mecànica per a l'accionament de notes
- Transmissió elèctrica per als registres, amb combinador
- Acoblaments mecànics i elèctrics, Octaves greus-agudes
- Consola de finestra al cos principal, cotes BDO
- 2<sup>a</sup> consola elèctrica al presbiteri
- 1r. i 3r. Teclats expressius



# PROJECTE DE L'ORGUE DE LA BASÍLICA DE MONTSERRAT

## DISPOSICIÓ DE REGISTRES

<u>. PEDAL</u>	<u>C-g'.</u>		<u>2n. ORGUE MAJOR</u>	<u>C-a''.</u>
1. Greu	32'		28. Flautat major	16'
2. Contrabaix	16'		29. Bordó major	16'
3. Principal	16'		30. Flautat	8'
4. Subbaix	16'		31. Flauta de fusta	8'
5. Contres	8'		32. Espigueta	8'
6. Baix	8'		33. Quinta	5 1/3'
7. Coral	4'		34. Octava	4'
8. Composta	3f 2 2/3'		35. Desena	3 1/5'
9. Bombarda	16'		36. Dotzena	2 2/3'
10. Trompeta	8'		37. Quinzena	2'
11. Clarí	4'		38. Plens	5f 2'
			39. Cimbalet	3f 2/3'
			40. Corneta	5f g <sup>9</sup> /cs' - a''' 8'
			41. Bombarda	16'
			42. Trompeta real	8'
<hr/>				
<u>1r. CADIRETA</u>	<u>C-a''.</u>		<u>3r. EXPRESSIU</u>	<u>C-a''.</u>
12. Quintant	16'		43. Viola	16'
13. Cara	8'		44. Flauta Harmònica	8'
14. Bordó de fusta	8'		45. Gamba	8'
15. Salicional	8'		46. Corn de Nit	8'
16. Octava	4'		47. Veu celest	8'
17. Tapadet	4'		48. Flauta cònica	4'
18. Nasard 12a	2 2/3'		49. Octaviant	4'
19. Quinzena	2'		50. Quinta	2 2/3'
20. Nasard 17a	1 3/5'		51. Octaví	2'
21. Larigot	1 1/3'		52. Corona	4f 1 1/3'
22. Septinona	2f. 1 1/7'		53. Fagot	16'
23. Flautí	1'		54. Oboè	8'
24. Címbal	4f 1'		55. Trompeta harmònica	8'
25. Regal	16'		56. Clarí harmònic	4'
26. Clarinet	8'		57. Veu humana	8'
27. Cromorn	8'		Trèmol EXP	
Trèmol CAD				
<hr/>				
			<u>4t. BATALLA</u>	<u>C-a''.</u>
			58. Trompeta de batalla	8' - 8'
			59. Violetes	me. 2'
			59b. Trompeta magna	md. 16'
			60. Baixons	me. 4'
			60b. Clarins clars	md. 8'
			61. Orlos	8'
			62. Flauta travessera	md. 8'
			63. Carilló	

### ACOBLAMENTS

<u>Mecànics</u>	<u>Elèctrics</u>	<u>octaves greus</u>	<u>octaves agudes</u>
I-II I-P	I-II	I-I	I-I
III-II II-P	III-II	II-II	II-II
IV-II III-P	III-I	III-III	III-III
IV-P			